

culotte
(sous le pantalon)



soutien-gorge
(sous le pull)



pull



pantalon



ceinture

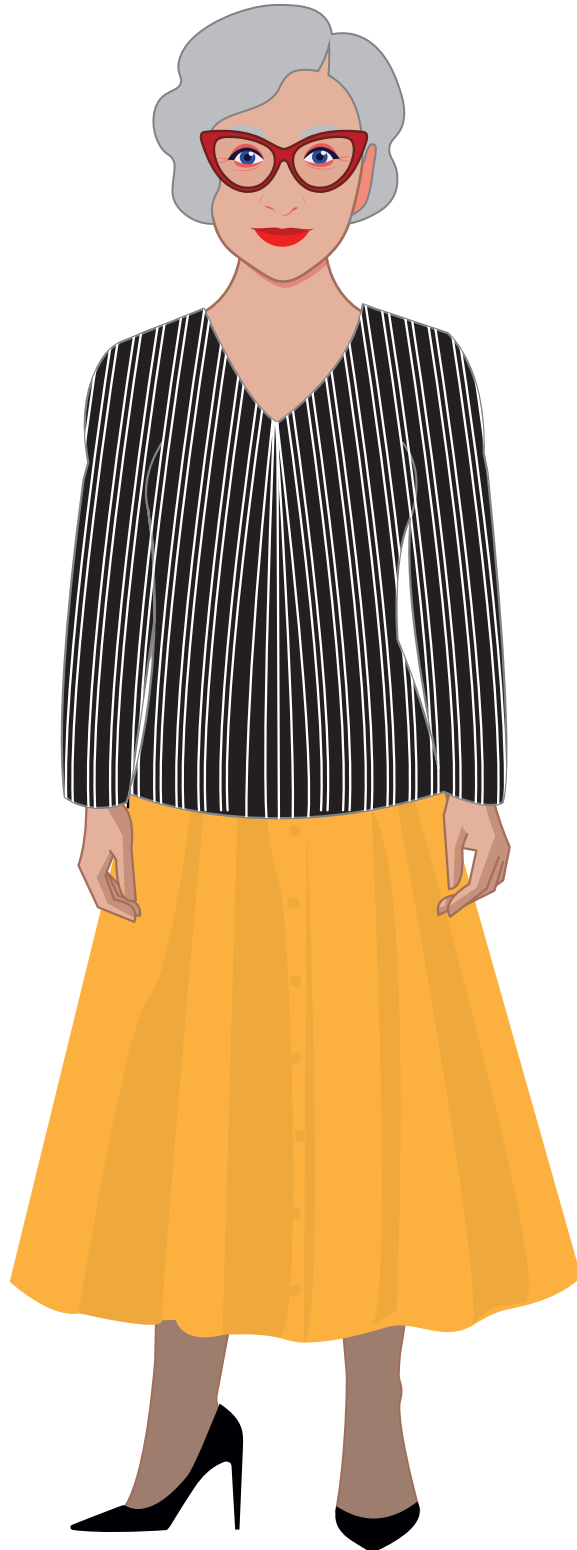


chaussettes
(dans les chaussures)



chaussures
plates







culotte
(sous le pantalon)



soutien-gorge
(sous le pull)



chemisier



jupe



collants
(à enfiler
sur les jambes)



chaussures
à talons

