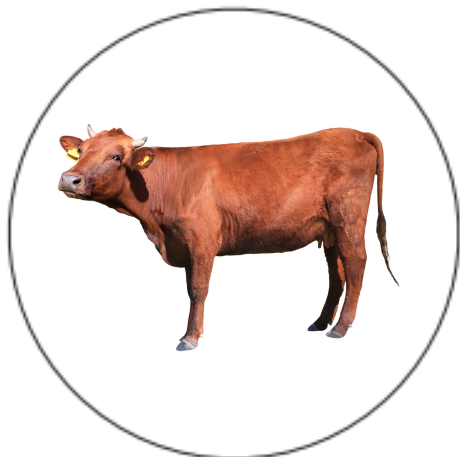


2 Animaux de la Ferme dans les Légumes d'Eté



**Fève**

**Chou-Fleur**

**Vache**

**Cochon**

**Radis**

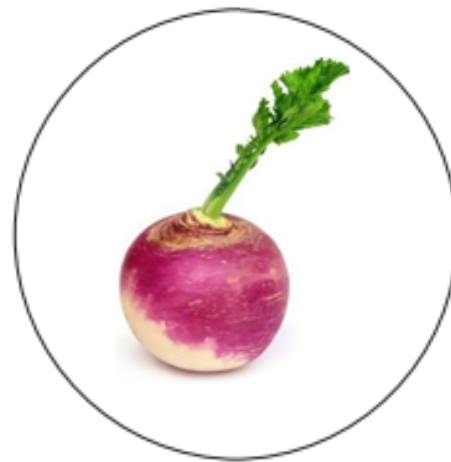
**Concombre**

**Petit-Pois**

**Navet**

**Asperge**

2 Animaux de la Ferme dans les Légumes d'Eté



**Radis**

**Coq**

**Chou-Fleur**

**Ail**

**Petit-Pois**

**Chien**

**Artichaut**

**Asperge**

**Navet**

3 Animaux de la Ferme dans les Légumes d'Eté



**Asperge**

**Radis**

**Ail**

**Fève**

**Oie**

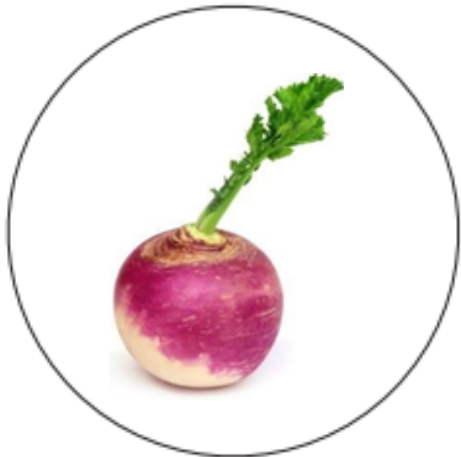
**Artichaut**

**Mouton**

**Lapin**

**Concombre**

3 Animaux de la Ferme dans les Légumes d'Eté



**Ail**

**Radis**

**Chèvre**

**Poule**

**Chou-Fleur**

**Petit-Pois**

**Navet**

**Artichaut**

**Cochon**